



NANO  
CARBON



HIGHEST  
CYCLICALITY



FAST CHARGE  
CAPABILITY

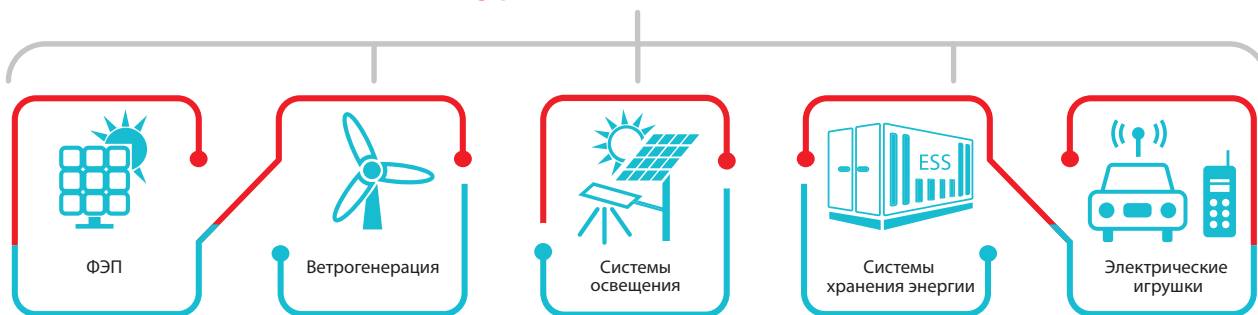
## СВИНЦОВО-УГЛЕРОДНЫЕ АККУМУЛЯТОРНЫЕ БАТАРЕИ

# VRC 2-500

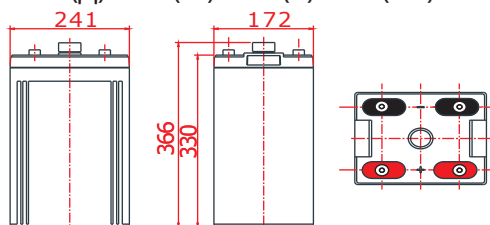
### ОСНОВНЫЕ ПРЕИМУЩЕСТВА

- Отрицательная пластина из свинцово-углеродного композита, что улучшает характеристики батареи.
- Длительный срок службы, отличная способность восстановления после глубокого разряда.
- Возможность заряда повышенным током.
- Возможность мгновенного высокотоккового разряда.
- Высокая производительность при высоких и низких температурах.
- Технология прецизионной герметизации.

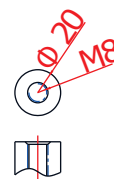
### СФЕРЫ ПРИМЕНЕНИЯ



РАЗМЕРЫ  
241(Д)х172(Ш)х330(В)х366(ВП)



ТЕРМИНАЛЫ ПОД БОЛТ: М8



### СПЕЦИФИКАЦИЯ

Номинальное напряжение	Номин. ёмкость (10HR)	Размеры				Вес ±2%	Внутр. сопротивление (в заряженном виде при 25°)	Терминалы под болт
		Д	Ш	В	ПВ			
2V	500 Ач	241±3мм	172±2мм	330±3мм	366±3мм	29.5 кг	0.33 мΩ	M8

#### Технические характеристики

Номинальное напряжение	2В
Номинальная емкость	500 Ач
Материал корпуса	ABS
Доступная емкость	
10-ти часовой разряд (50.0А to 1.80V)	500 Ач
3-х часовой разряд (159А to 1.80V)	387 Ач
1 часовой разряд (291А to 1.75 V)	291 Ач
Максимальный ток разряда	5000А (5 сек)
Диапазон рабочих температур	
Разряд	-20 ~60 °С
Заряд	-20 ~50 °С
Хранение	-20 ~50 °С
Характеристики заряда при(25°С)	
	Ток заряда: 150А; Рекоменд. 50.0-75.0А
	Напряж. Float :2.23-2.27V,рекоменд. 2.23V(-3mV/°C)
	Напряж. Equalize :2.30-2.35V, рекоменд. 2.35V(-4mV/°C)
	Напряжение при циклических режимах эксплуатации:2.40-2.50V, рекоменд.2.4.0V(-5mV/°C)
Саморазряд	Не более 3% в месяц при 25°С

## Разряд постоянным током (Ампер, 25°C)

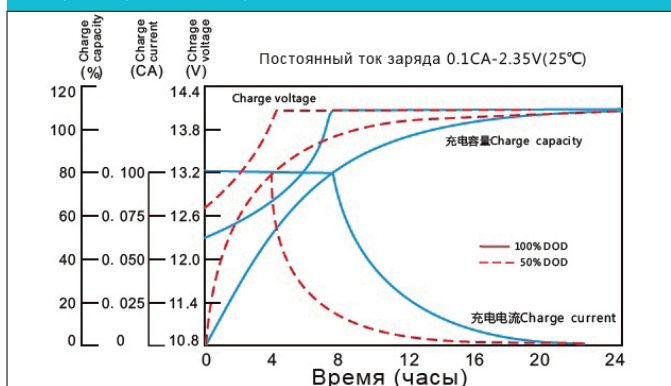
Кон. напр./ Время	5 мин	15 мин	30 мин	1 ч	2 ч	3 ч	5 ч	8 ч	10 ч	20 ч
1.60В	1062	733	543	337	198	146	97.9	66.6	54.7	29.3
1.65В	981	684	510	319	194	142	95.6	65.5	54.2	29.0
1.70В	917	641	478	305	187	138	94.8	64.5	53.4	28.6
1.75В	874	607	445	291	180	134	92.1	63.7	52.6	28.1
1.80В	841	572	416	272	170	129	89.9	62.5	50.0	27.5
1.85В	745	507	371	248	159	123	86.9	60.7	49.9	26.7

## Разряд постоянной мощностью (Ватт/эл-т, 25°C)

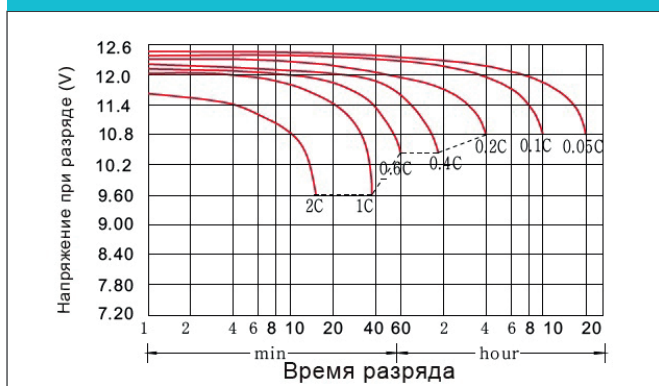
Кон. напр./ Время	5 мин	15 мин	30 мин	1 ч	2 ч	3 ч	5 ч	8 ч	10 ч	20 ч
1.60В	1806	1246	992	694	417	306	207	140	116	61.8
1.65В	1718	1196	954	641	403	295	200	138	113	60.5
1.70В	1652	1154	915	610	388	284	197	135	110	58.7
1.75В	1600	1110	884	586	374	272	192	130	108	57.8
1.80В	1556	1058	853	552	357	263	186	127	106	56.9
1.85В	1415	964	758	511	326	250	178	123	102	54.7

Производитель оставляет за собой право вносить изменения.

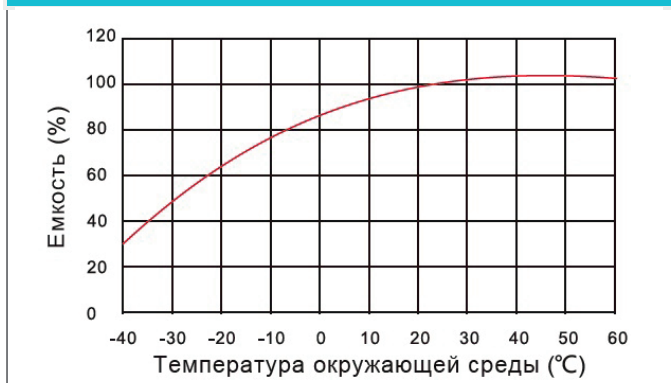
### Характеристики заряда



### Характеристики разряда (25°C)



### Влияние температуры на емкость



### Влияние глубины разряда на срок службы



### Кривые саморазряда



### Кривые зависимости напряжения холостого хода от емкости

