



NANO CARBON



HIGHEST CYCLICALITY



FAST CHARGE CAPABILITY

## СВИНЦОВО-УГЛЕРОДНЫЕ АККУМУЛЯТОРНЫЕ БАТАРЕИ

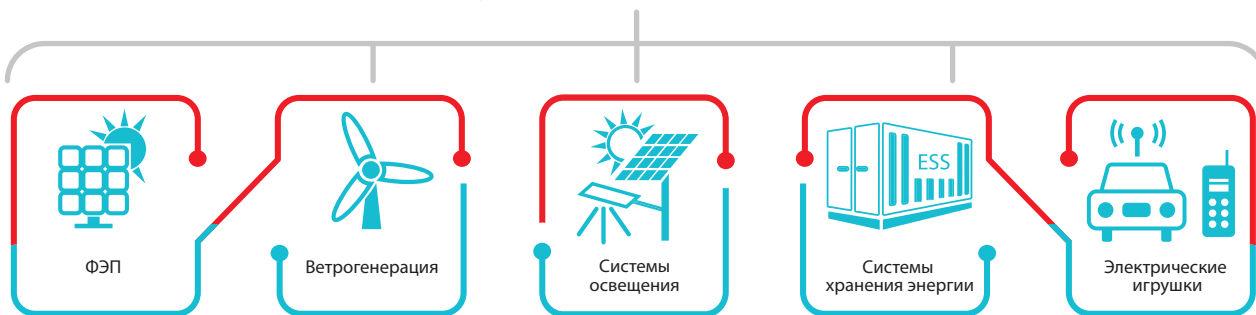
# VRC 12-90



### ОСНОВНЫЕ ПРЕИМУЩЕСТВА

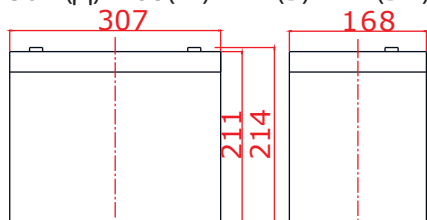
- Отрицательная пластина из свинцово-углеродного композита, что улучшает характеристики батареи.
- Длительный срок службы, отличная способность восстановления после глубокого разряда.
- Возможность заряда повышенным током.
- Возможность мгновенного высокотоккового разряда.
- Высокая производительность при высоких и низких температурах.
- Технология прецизионной герметизации.

### СФЕРЫ ПРИМЕНЕНИЯ

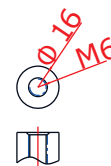
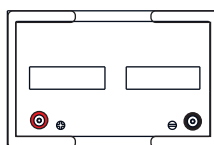


### РАЗМЕРЫ

307 (Д)х168(Ш)х211(В)х214(ВП)



ТЕРМИНАЛЫ ПОД БОЛТ: М6



### СПЕЦИФИКАЦИЯ

Номинальное напряжение	Номин. ёмкость (10HR)	Размеры				Вес ±2%	Внутр. сопротивление (в заряженном виде при 25°)	Терминалы под болт
		Д	Ш	В	ПВ			
12V	90 Ач	307±3мм	168±2мм	211±3мм	214±3мм	28.5 кг	5.20 mΩ	M6

#### Технические характеристики

Номинальное напряжение	12В
Номинальная емкость	90 Ач
Материал корпуса	ABS
Доступная емкость	
10-ти часовой разряд (9.0A to 10.8V)	90.0 Ач
3-х часовой разряд (24.4A to 10.8V)	73.2 Ач
1 часовой разряд (59.5A to 10.5 V)	59.5 Ач
Максимальный ток разряда	1080 А (5 сек)
Диапазон рабочих температур	
Разряд	-20 ~60 °С
Заряд	-20 ~50 °С
Хранение	-20 ~50 °С
Характеристики заряда при(25°С)	
	Ток заряда: 27.0А; Рекоменд. 9.0-18.0А Напряж. Float :13.5-13.8V,рекоменд. 13.8V(-18mV/°C) Напряж. Equalize :13.8-14.1V, рекоменд. 14.1V(-24mV/°C) Напряжение при циклических режимах эксплуатации:14.4-15.0V, рекоменд.14.7V(-30mV/°C)
Саморазряд	Не более 3% в месяц при 25°С

## Разряд постоянным током (Ампер, 25°C)

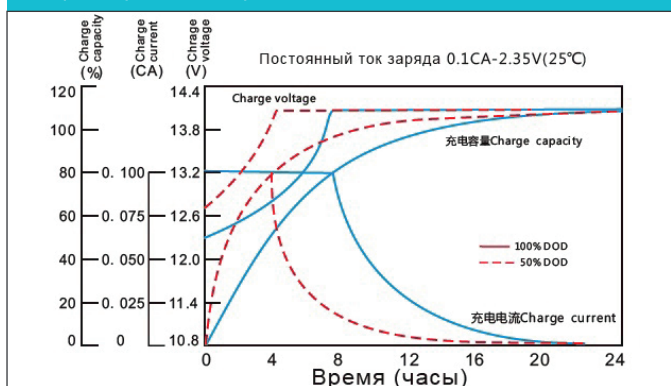
Кон. напр./ Время	5 мин	15 мин	30 мин	1 ч	2 ч	3 ч	5 ч	8 ч	10 ч	20 ч
1.60В	324	172	105	61.2	35.1	25.5	17.1	11.2	9.45	4.96
1.65В	314	167	103	60.8	34.9	25.2	16.9	11.1	9.36	4.94
1.70В	301	163	101	60.4	34.7	24.9	16.7	11.0	9.27	4.91
1.75В	277	158	100	59.5	34.1	24.6	16.6	11.0	9.18	4.89
1.80В	248	147	95.9	58.0	33.5	24.4	16.1	10.9	9.00	4.86
1.85В	211	131	87.5	53.7	31.8	23.0	15.3	10.4	8.82	4.78

## Разряд постоянной мощностью (Ватт/эл-т, 25°C)

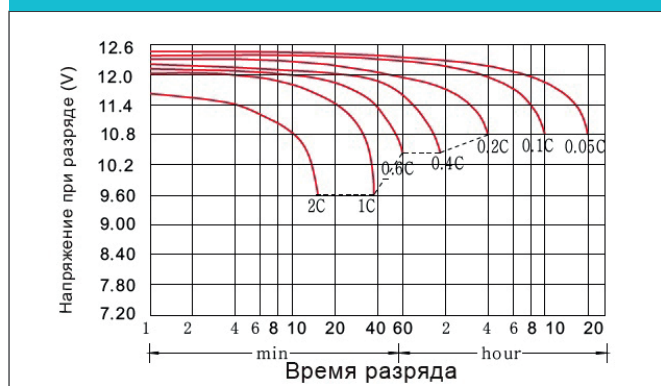
Кон. напр./ Время	5 мин	15 мин	30 мин	1 ч	2 ч	3 ч	5 ч	8 ч	10 ч	20 ч
1.60В	542	303	189	116	66.4	48.5	32.4	21.8	18.2	9.82
1.65В	522	298	188	115	66.2	47.8	32.2	21.6	18.0	9.77
1.70В	519	294	188	114	65.9	47.6	32.0	21.6	17.8	9.73
1.75В	484	292	187	113	65.6	47.3	31.8	21.4	17.6	9.60
1.80В	444	277	182	112	65.4	47.1	31.4	21.2	17.5	9.64
1.85В	397	247	167	104	62.4	44.8	30.0	20.5	17.2	9.54

Производитель оставляет за собой право вносить изменения.

### Характеристики заряда



### Характеристики разряда (25°C)



### Влияние температуры на емкость



### Влияние глубины разряда на срок службы



### Кривые саморазряда



### Кривые зависимости напряжения холостого хода от емкости

