


 NANO  
 CARBON

 HIGHEST  
 CYCLICALITY

 FAST CHARGE  
 CAPABILITY

## СВИНЦОВО-УГЛЕРОДНЫЕ АККУМУЛЯТОРНЫЕ БАТАРЕИ

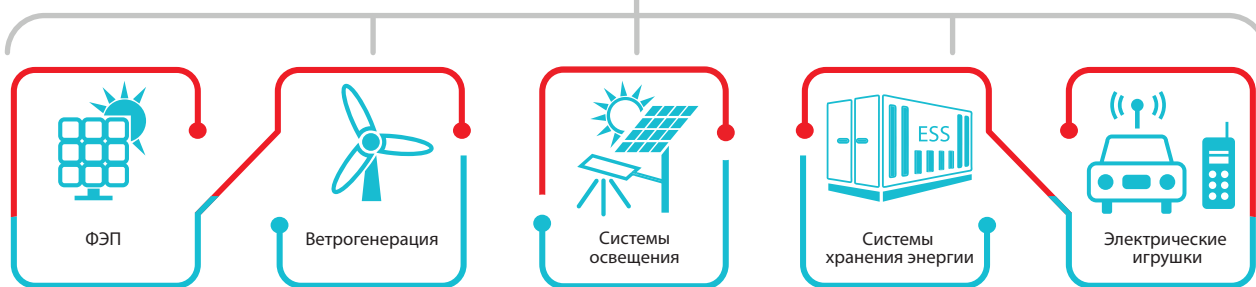
# VRC 12-120

### ОСНОВНЫЕ ПРЕИМУЩЕСТВА

- Отрицательная пластина из свинцово-углеродного композита, что улучшает характеристики батареи.
- Длительный срок службы, отличная способность восстановления после глубокого разряда.
- Возможность заряда повышенным током.
- Возможность мгновенного высокотоккового разряда.
- Высокая производительность при высоких и низких температурах.
- Технология прецизионной герметизации.



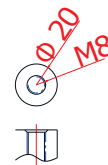
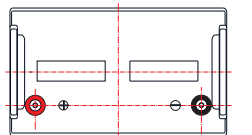
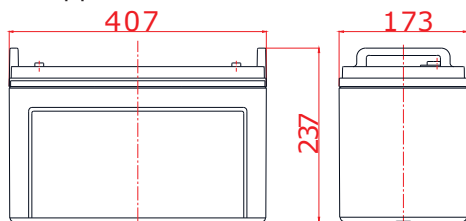
### СФЕРЫ ПРИМЕНЕНИЯ



407 (Д)х173(Ш)х237(В)х237(ВП)

### РАЗМЕРЫ

ТЕРМИНАЛЫ ПОД БОЛТ: М8



### СПЕЦИФИКАЦИЯ

Номинальное напряжение	Номин. ёмкость (10HR)	Размеры				Вес ±2%	Внутр. сопротивление (в заряженном виде при 25 °)	Терминалы под болт
		Д	Ш	В	ВП			
12V	120 Ач	407±3мм	173±2мм	237±3мм	237±3мм	37.2 кг	4.10 mΩ	M8

#### Технические характеристики

Номинальное напряжение	12В
Номинальная емкость	120 Ач
Материал корпуса	ABS
Доступная емкость	
10-ти часовой разряд (12.0A to 10.8V)	120 Ач
3-х часовой разряд (32.5A to 10.8V)	97.5 Ач
1 часовой разряд (79.3A to 10.5 V)	79.3 Ач
Максимальный ток разряда	1440 А (5 сек)
Диапазон рабочих температур	
Разряд	-20 ~60 °С
Заряд	-20 ~50 °С
Хранение	-20 ~50 °С
Характеристики заряда при(25 °С)	
	Ток заряда: 36.0А; Рекоменд. 12.0-24.0А
	Напряж. Float :13.5-13.8V,рекоменд. 13.8V(-18mV/°C)
	Напряж. Equalize :13.8-14.1V, рекоменд. 14.1V(-24mV/°C)
	Напряжение при циклических режимах эксплуатации:14.4-15.0V, рекоменд.14.7V(-30mV/°C)
Саморазряд	Не более 3% в месяц при 25°С

## Разряд постоянным током (Ампер, 25°C)

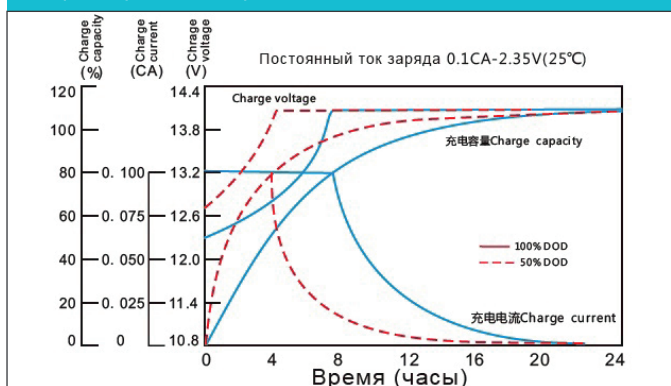
Кон. напр./ Время	5 мин	15 мин	30 мин	1 ч	2 ч	3 ч	5 ч	8 ч	10 ч	20 ч
1.60В	431	232	140	81.6	46.8	34.0	22.8	15.0	12.6	6.61
1.65В	418	224	138	81.1	46.6	33.6	22.6	14.9	12.5	6.58
1.70В	402	220	136	80.5	46.2	33.1	22.3	14.8	12.4	6.54
1.75В	370	212	134	79.3	45.5	32.8	22.1	14.6	12.2	6.52
1.80В	331	198	130	77.3	44.6	32.5	21.5	14.5	12.0	6.48
1.85В	295	176	118	71.6	42.4	30.6	20.4	13.9	11.8	6.37

## Разряд постоянной мощностью (Ватт/эл-т, 25°C)

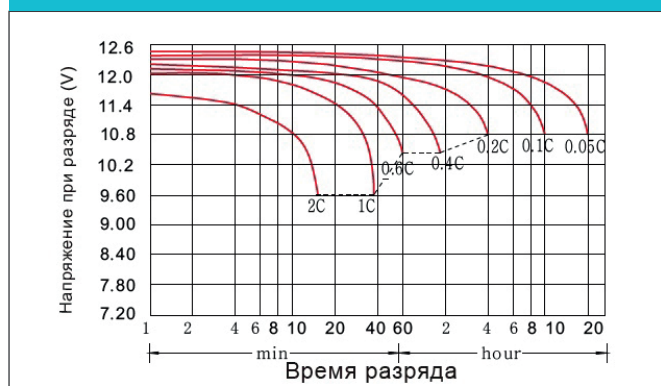
Кон. напр./ Время	5 мин	15 мин	30 мин	1 ч	2 ч	3 ч	5 ч	8 ч	10 ч	20 ч
1.60В	724	408	256	155	88.4	64.6	43.2	29.0	24.2	13.1
1.65В	696	401	253	154	88.2	63.8	43.0	28.8	24.0	13.1
1.70В	692	396	253	152	87.8	63.5	42.6	28.7	23.8	13.0
1.75В	646	394	252	151	87.4	63.1	42.4	28.4	23.5	13.0
1.80В	593	372	246	150	87.2	62.9	41.9	28.2	23.3	12.8
1.85В	529	332	226	139	83.3	59.8	40.1	27.4	22.9	12.7

Производитель оставляет за собой право вносить изменения.

### Характеристики заряда



### Характеристики разряда (25°C)



### Влияние температуры на емкость



### Влияние глубины разряда на срок службы



### Кривые саморазряда



### Кривые зависимости напряжения холостого хода от емкости

