



СЕРИЯ GEL Deep Cycle GEL 2-600

ВАЖНЫЕ ОСОБЕННОСТИ

- Использование усиленных решеток из свинца высокой чистоты.
- Специальный патентованный Pb-Ca-Sn-Al сплав. Характеризуется высокой плотностью энергии и повышенной защитой от коррозионной активности.
- Технология двойной прокатки пластин и высокотемпературного отверждения.
- Отличная способность к восстановлению после глубокого разряда
- Низкий уровень саморазряда $\leq 2\%$ в месяц (33Ач~3000Ач)
- Еще более длительный срок службы при циклическом использовании (по сравнению с обычными гелевыми аккумуляторами).
- Расчетный срок службы в буферном режиме при 25°C 18 лет.

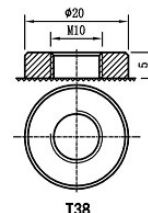
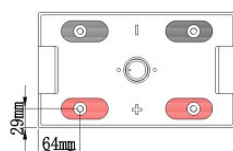
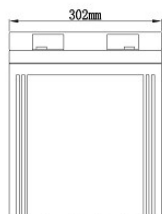
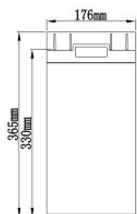
СФЕРЫ ПРИМЕНЕНИЯ



РАЗМЕРЫ

176(Д)х302(Ш)х330(В)х365(ВП)

ТИП КЛЕММ



Номинальное напряжение	Номинальная ёмкость (10HR)	Размеры				Вес $\pm 2\%$	Внутреннее сопротивление (в заряженном виде)	Клеммы
		Д	Ш	В	ПВ			
2 В	600 Ач	176 \pm 2мм	302 \pm 2мм	330 \pm 2мм	365 \pm 2мм	37.0 кг	≈ 0.48 мΩ	T38

ЗАРЯД ПОСТОЯННЫМ НАПРЯЖЕНИЕМ

Номинальная емкость		Циклический режим
20 часовой разряд (31.2A)	624.0Ач	<ol style="list-style-type: none"> 1. Поставьте ограничение по максимальному току 90 А. 2. Заряжайте постоянным током (CA), пока напряжение аккумулятора (заряженного) не достигнет 2.30-2.35 В при 25°С (77° F) 3. Заряжайте постоянным напряжением (CV) в пределах от 2.30 до 2.35 В, пока ток не упадет ниже 3.6 А в течении как минимум 3 часов. 4. Коэффициент температурной компенсации зарядного напряжения -5 мВ / °С.
10 часовой разряд (60.0A)	600.0Ач	
5 часовой разряд (105.0A)	525.0Ач	
3 часовой разряд (157.0A)	471.0Ач	
1 часовой разряд (372.0A)	372.0Ач	
Зависимость ёмкости от температуры		Буферный режим
40°C(104°F)	103%	<ol style="list-style-type: none"> 1. Заряжайте аккумулятор постоянным напряжением (CV) в пределах от 2.26 до 2.28 В с ограничением тока 90 А. При поддержании заряда при заданных значениях напряжения аккумулятор будет подбирать требуемый уровень тока и поддерживать себя в состоянии полной зарядки. 2. Коэффициент температурной компенсации зарядного напряжения -3 мВ / °С
25°C(77°F)	100%	
0°C(32°F)	86%	

ТАБЛИЦА РАЗРЯДНЫХ ХАРАКТЕРИСТИК

Конечное напряжение (В)	Минуты			Часы					
	15 мин	30 мин	60 мин	2 ч	3 ч	5 ч	8 ч	10 ч	20 ч

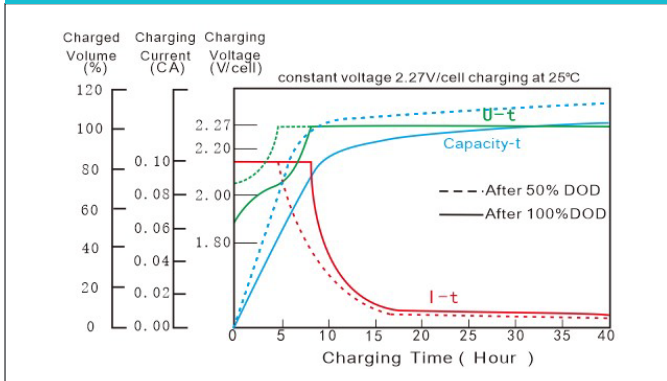
Разряд постоянным током (Ампер, 25°C)

1.60	1140	732	372	251	165	113	82	62	32.5
1.65	1086	696	360	245	161	110	80	62	32.2
1.70	1032	660	354	239	157	107	79	61	31.8
1.75	984	630	342	233	153	105	77	61	31.5
1.80	936	600	336	227	149	103	76	60	31.2

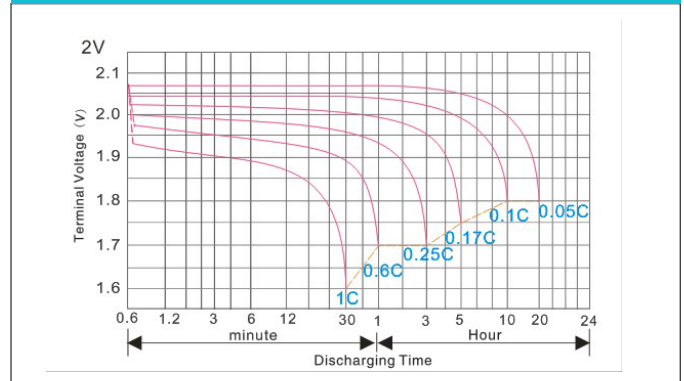
Разряд постоянной мощностью (Ватт, 25°C)

1.60	2142	1206	750	468	272	212	163	130	73.2
1.65	2040	1146	732	456	265	207	159	129	72.6
1.70	1944	1092	714	444	259	202	156	128	71.4
1.75	1854	1038	696	432	252	197	153	127	70.8
1.80	1764	990	678	426	246	192	150	125	70.2

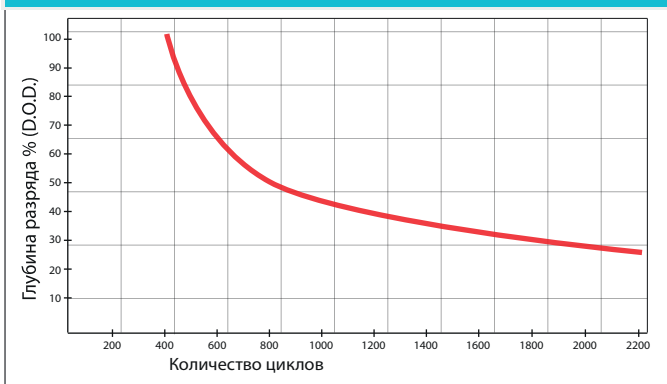
Характеристики заряда



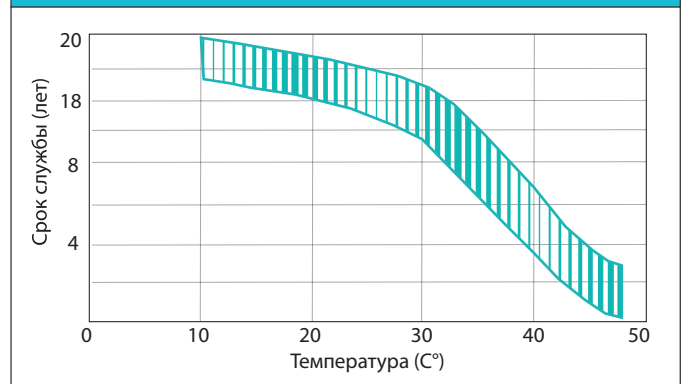
Характеристики разряда (25°C)



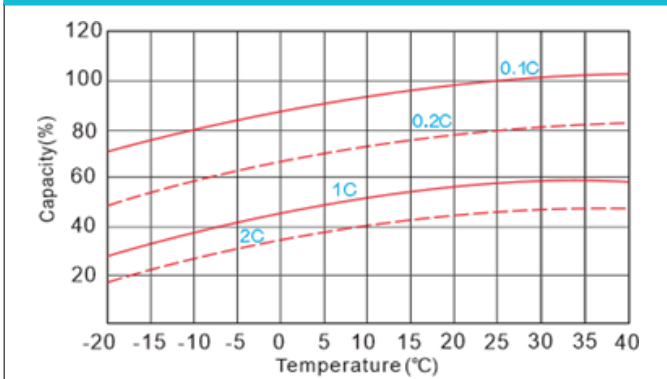
Зависимость количества циклов от глубины разряда



Срок службы в буферном режиме



Зависимость емкости от температуры



Характеристики хранения

